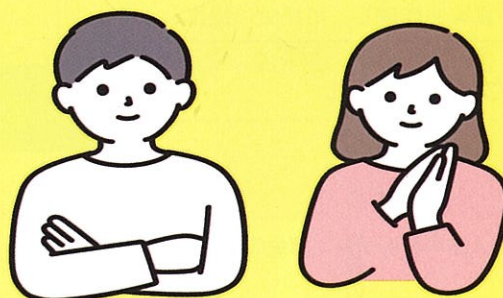
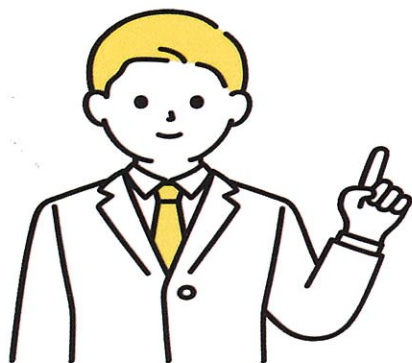
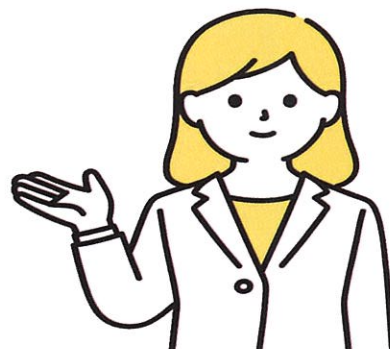


＼ みやけのおサイフ事情がわかる ／

令和3年度の決算報告



目次

- ・ 決算・予算ってなに？P1
- ・ 各会計決算の内訳P1
- ・ お金の使い道P2
- ・ 一般会計決算の紹介
 - 1. 歳入P3
 - 2. 歳出P4
- ・ 三宅町の財政状況は大丈夫？P5
- ・ 財政の健康診断P6

決算・予算ってなに??

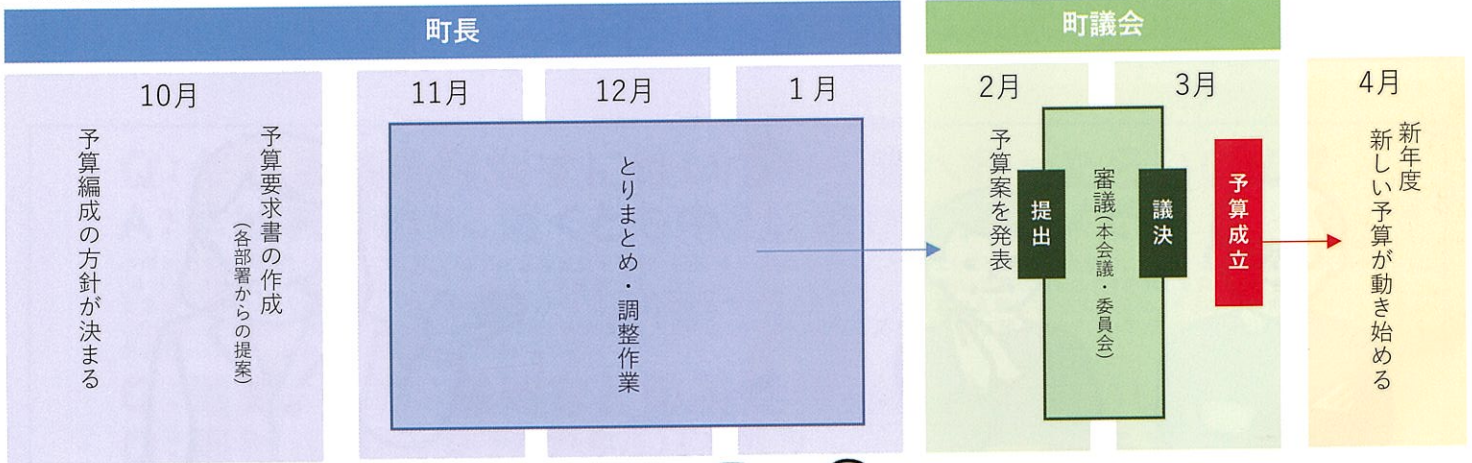
決算とは

予算を使った後の結果のことを決算といいます。決算は予算で見込んだ収入が計画どおりに入ってきたか、支出が適正に行われたかを調査するとともに、次の年度の予算を決めるための参考となる重要な資料です。

予算とは

1年間（4月から翌年の3月まで）の収入と支出を前もって見積もることです。
 予算を作ることは、町が計画的に仕事を行うために大切なことです。

予算づくりの流れ



○予算編成とは??

予算づくりはすべての事業を見直しチェックする作業から始まり、その上で人やモノ、サービス等にどの程度の費用がかかるかを計画としてまとめたものが「予算案」です。町長が予算案を作成し、町議会に提出します。



○審議とは??

町長から提出された予算案は、町議会で審議されます。町議会議員は多角的にチェックしながらこれを審議し、最終的に可決されると予算が決定します。予算は毎年、年度ごとに組まれています。

決算づくりの流れ



○監査委員とは??

地方自治法第195条の規定により、自治体に必ず置かれている機関です。町長から独立した立場で、町の財務に関する事務の執行および経営に係る事業の管理などが法令等に基づいて適正に行われているか、また、予算の執行は計画的かつ効率的に行われているかといった観点から監査を実施しています。

令和3年度 各会計決算の内訳

目的などに応じて予算は3種類あります

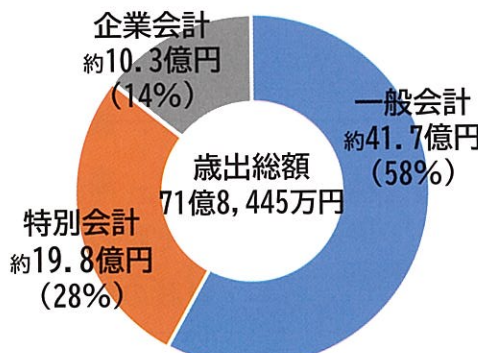
予算は収入の種類や使い道などに応じて分けて扱います。複数のおさいふを使い分けながら収支を明確化するのに似ています。

企業会計

事業自体が民間の会社のように活動し、基本的に自らの収入で運営されている予算。町には、水道事業会計があります。
(令和4年度より機械郡水道企業団へ移行)

特別会計

特定の収入があるため独立させて管理している予算。町には、国民健康保険、後期高齢者医療保険、介護保険、下水道事業の4つの会計があります。
(令和4年度より下水道事業は企業会計へ移行)



一般会計

町の基本的な行政サービス（教育・福祉や道路・公園の整備など）を行う予算。

○なぜ会計は3つもあるの?

一部の事業については、わかりやすく使途を明確にするため「小分け」にして管理をしています。



お金の使い道



主な事業

＼ ごみ処理 ／

清掃費

6,324万円 (1,556万円)

ごみ収集や、ごみの焼却処分などにかかった費用

＼ 若者・子育て支援 ／

みやけまちいく(育)パートナーシップ事業

1,427万円 (732万円)

オンライン診療相談や、子育てシェアアプリの活用、アート体験による子育てなど

＼ MiiMo建設 ／

複合施設整備費用

1億3,538万円 (7,590万円)

交流まちづくりセンターMiiMo整備にかかった費用

＼ コロナ対策 ／

新型コロナウイルス感染症支援

1億4,087万円(1億4,087万円)

みやけお買い物券の配布や、全戸配布の冊子作成など

記載している金額は事業費、()内の金額は補助金等の歳入財源

主な使い道 — 子育て世帯・高齢者別 —

主な子ども関連事業《児童福祉費》

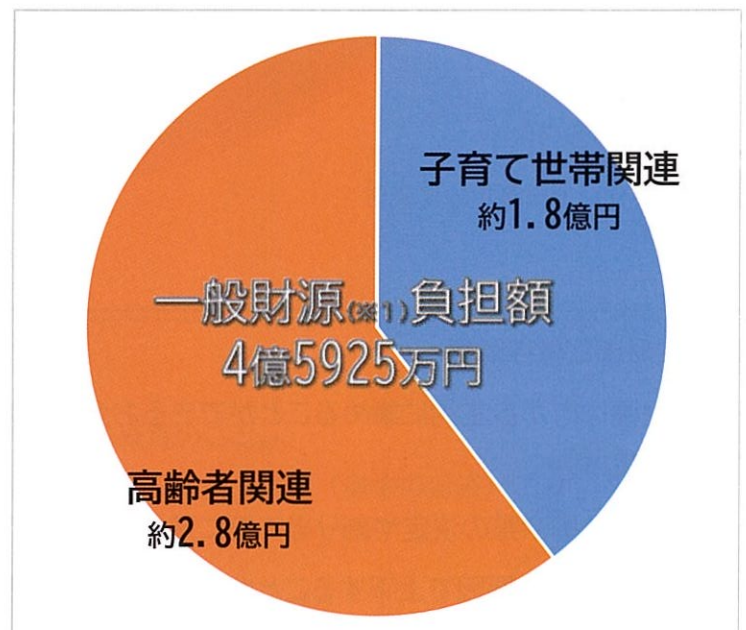
- ▶児童手当・児童扶養手当・特別児童扶養手当:1,278万円
- ▶乳幼児医療費助成:788万円 など

主な高齢者関連事業《老人福祉費》

- ▶後期高齢者医療費:1億1,085万円
- ▶老人保護措置事業:498万円 など

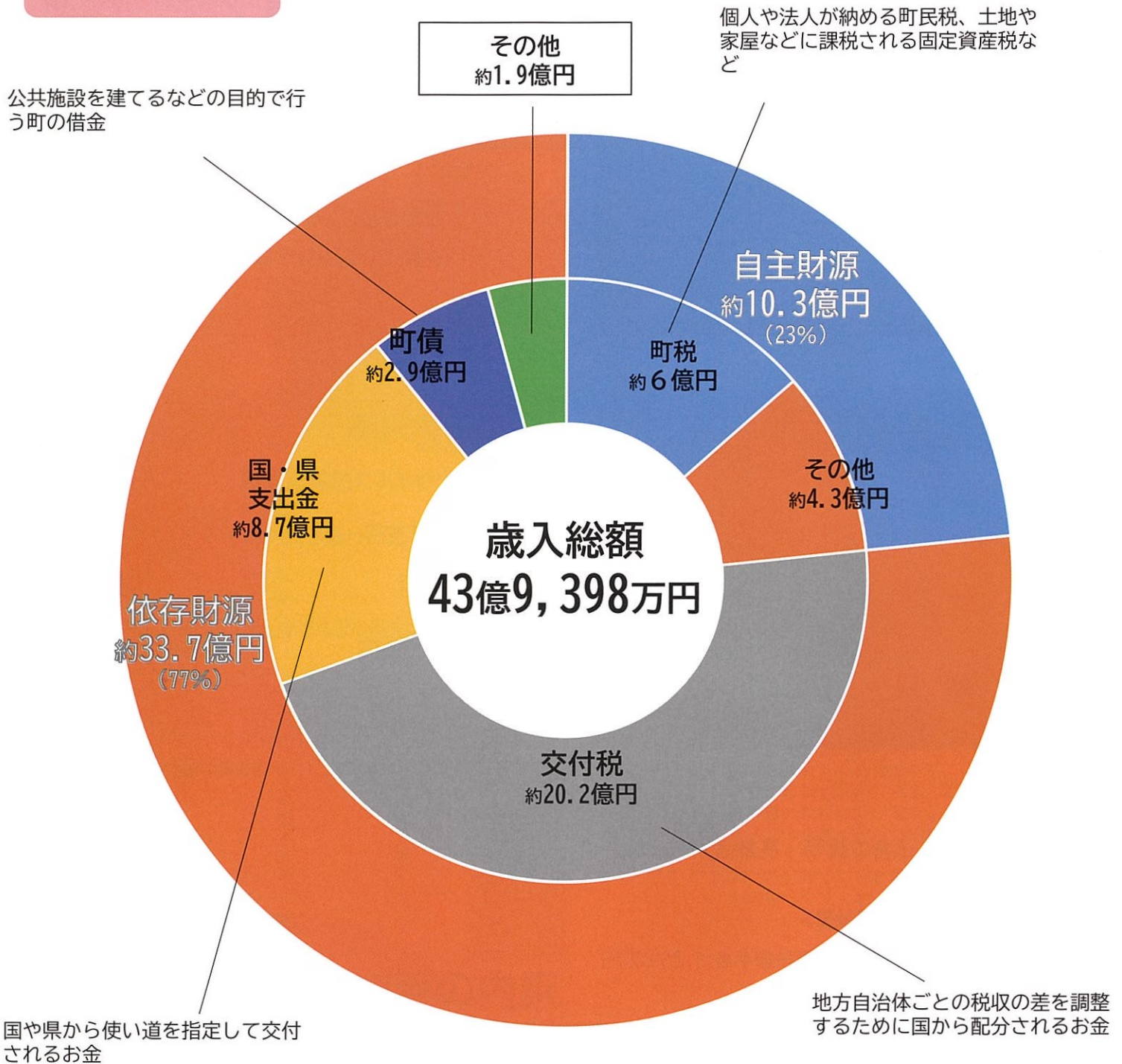
(※1)一般財源とは？

歳出の合計金額から国や県からの補助金等を除いた実際に町が負担した金額



一般会計決算の紹介

歳入



○自主財源と依存財源

・自主財源は町が自主的に集めることができるお金。この割合が高いほど、自主的な財政運営ができる状態です。

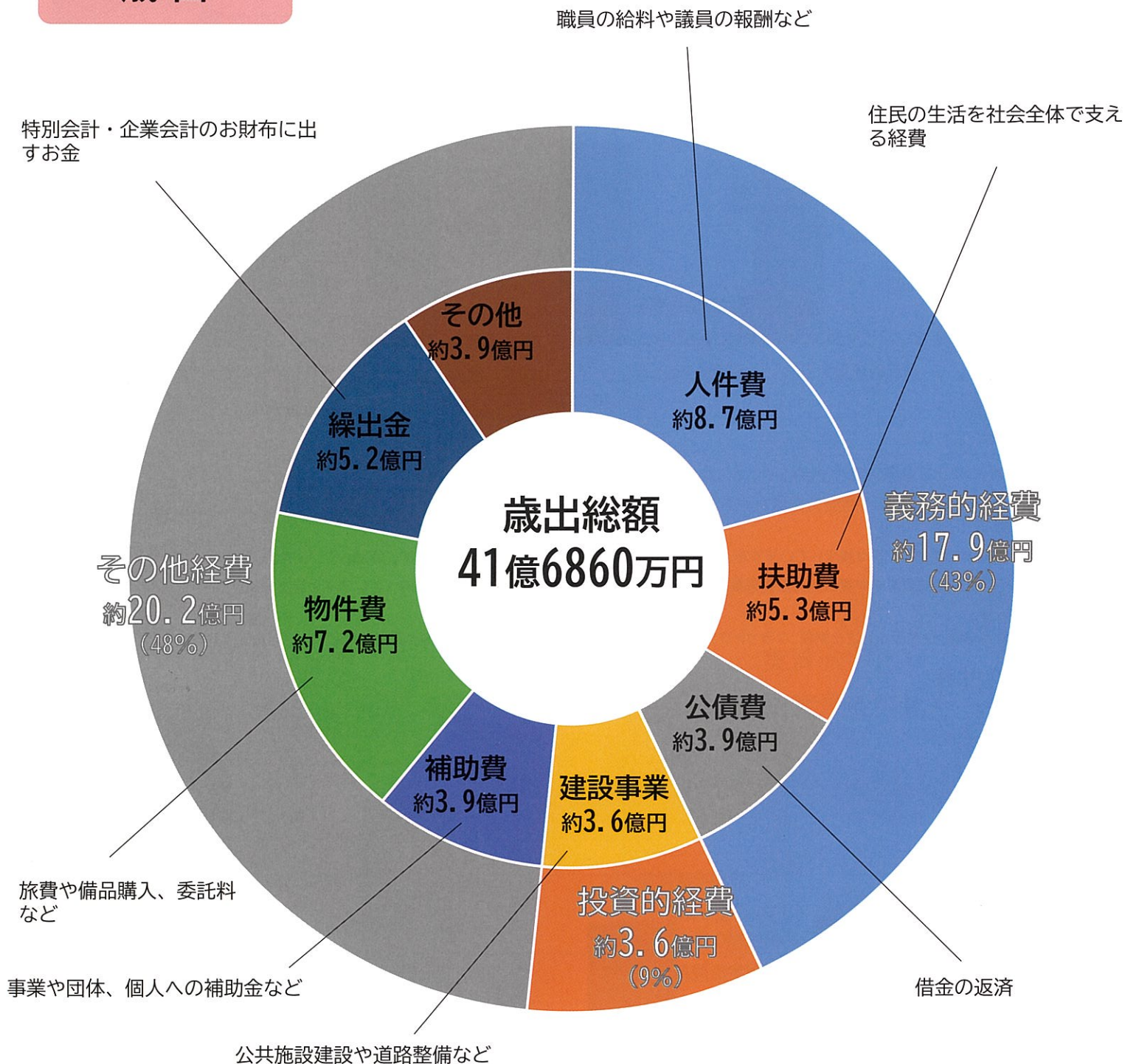
・依存財源は国や県の決定や割り当て等に基づいて収入するお金。

依存財源は、他の要因で上下することもあり、安定した収入のためには、自主財源を伸ばす必要があります。



一般会計決算の紹介

歳出



○義務的経費と投資的経費

- ・義務的経費：支出が義務づけられているため簡単に削減できない経費のこと。
職員の給与などの人件費、児童福祉費などの扶助費及び町債の償還（借金の返済）のために必要な公債費からなっています。
- ・投資的経費：道路や公共施設の建設費です。

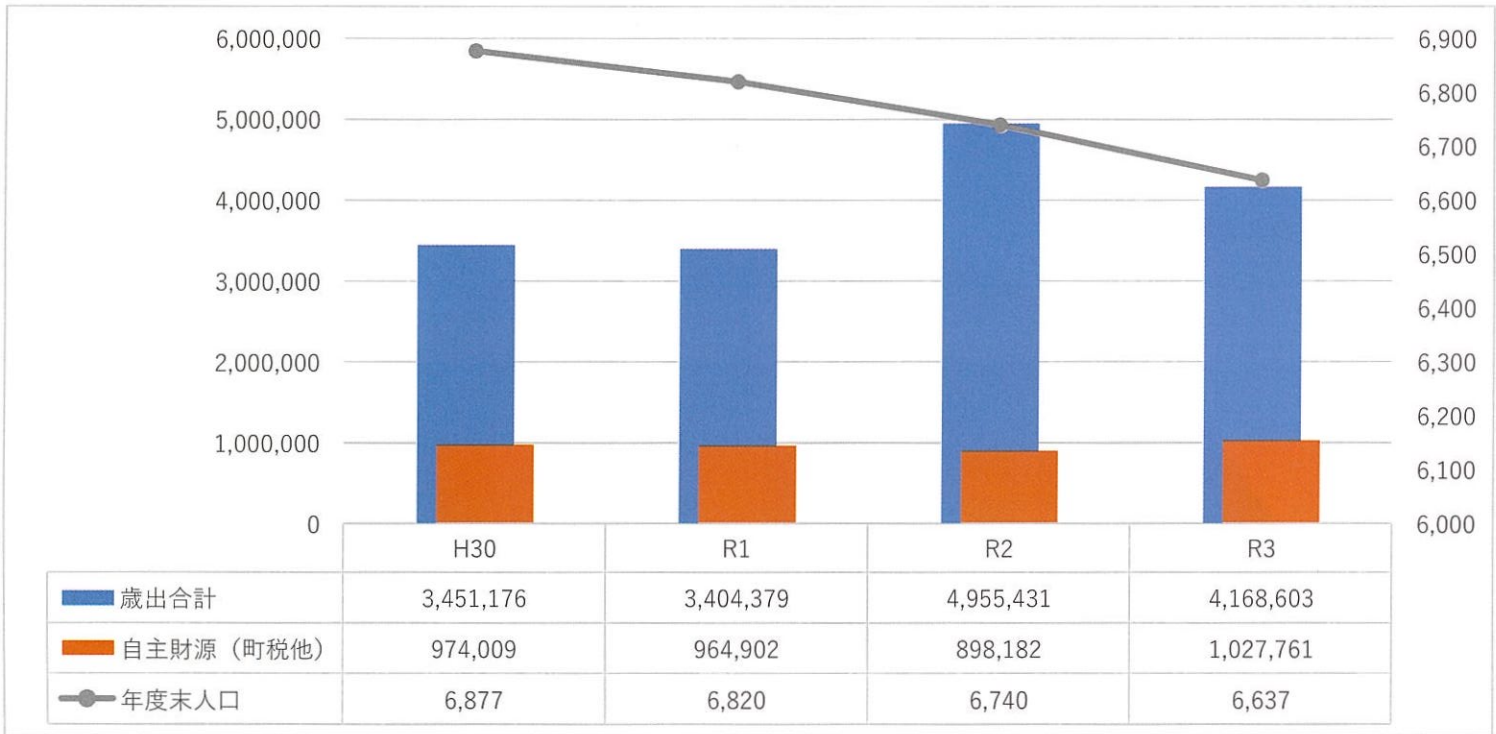


三宅町の財政状況は大丈夫？



歳出総額と自主財源と人口の推移

(単位：千円、人)

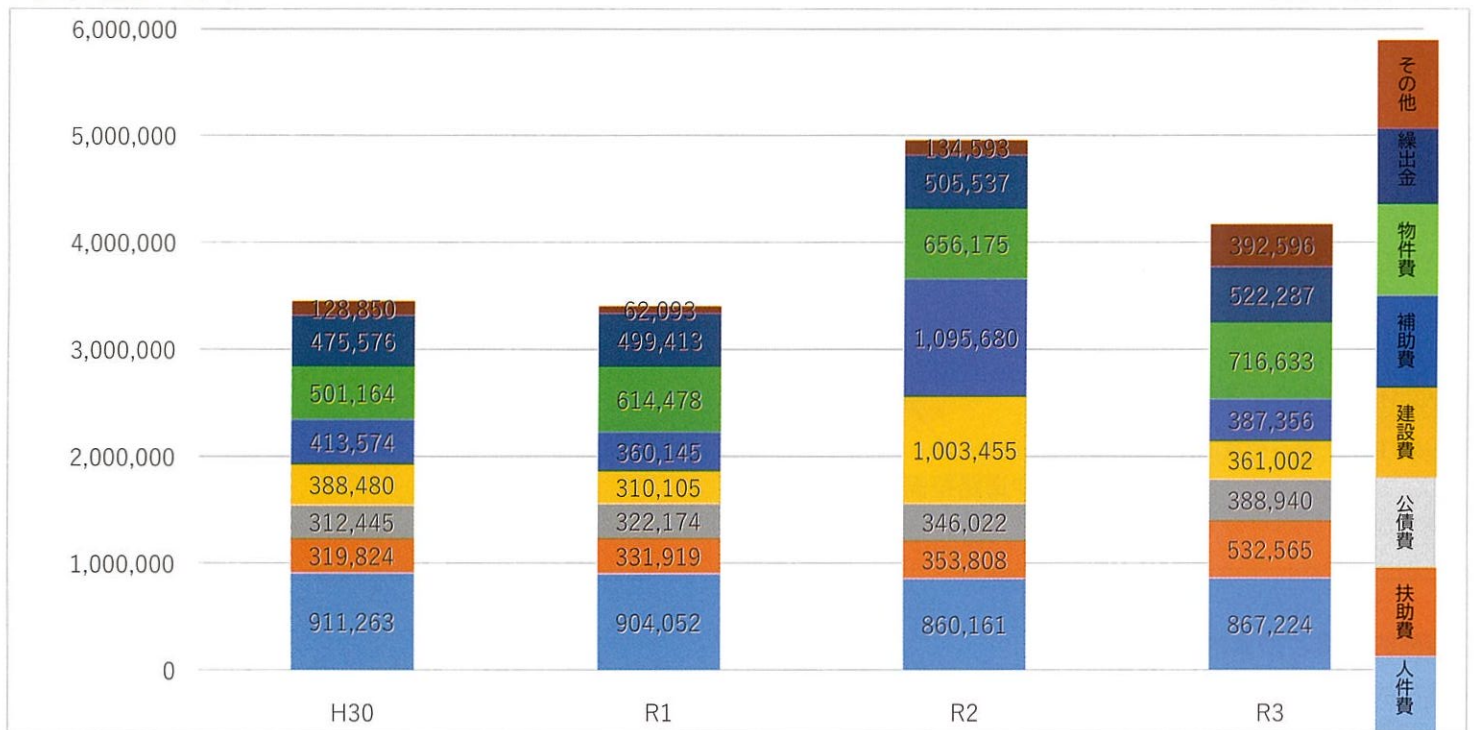


○三宅町の現状

- ・自主財源は人口減少に比例して年々減少していますが、令和3年度は普通交付税の増額等があったため、増加しています。
- ・令和3年度は特別定額給付金事業や複合施設整備事業に伴う事業費が減少したことから、歳出金額は減っています。歳出金額は例年約35億円で推移しています。
- ※寄附金(ふるさと納税、企業版ふるさと納税、クラウドファンディングなど)や新たな自主財源の創出と歳出の見直しが課題となっています。

性質別の推移

(単位：千円)



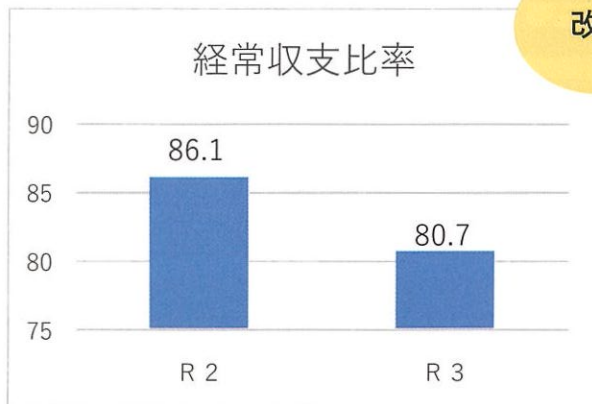
○三宅町の現状

- ・令和3年度は、建設事業費がMiiMo建設完了により減少し、補助費は特別定額給付金が令和2年度のみ実施したことにより減少しています。また、扶助費は障害者自立支援事業費の増加により増額しています。
- ・扶助費、公債費が年々増加傾向にあり、将来を見据えた財政運営(各種基金への積み立て、計画的な公共施設の修繕など)を行っています。

財政の健康診断



財政状況をチェックする指標



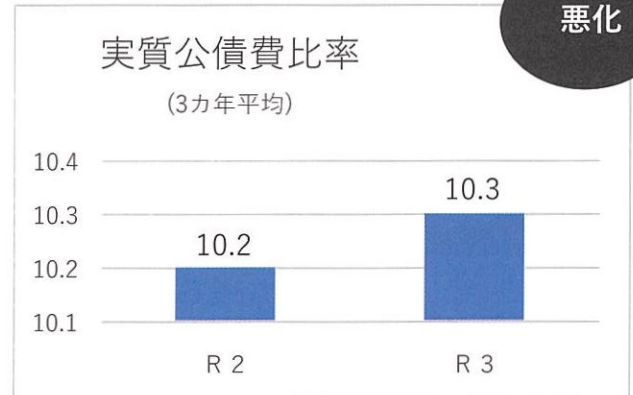
改善

経常収支比率

1年間の基本的な行政サービスに係るお金を定期的に入ってくるお金でどれだけまかなえているか
※100%を超えると財政悪化

診断

普通交付税の増加による経常的収入の増加により、前年度比▲5.4%となり改善



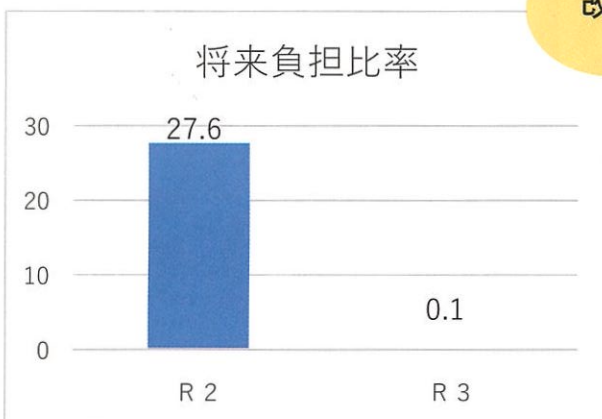
悪化

実質公債費比率

毎年の借金返済の負担が重すぎないかを表したもの
※25%を超えると財政破綻のおそれ

診断

令和2年度のMiiMo建設や道路整備等にかかる過疎債の償還等により公債費負担額が増加し、3カ年平均は微増で悪化



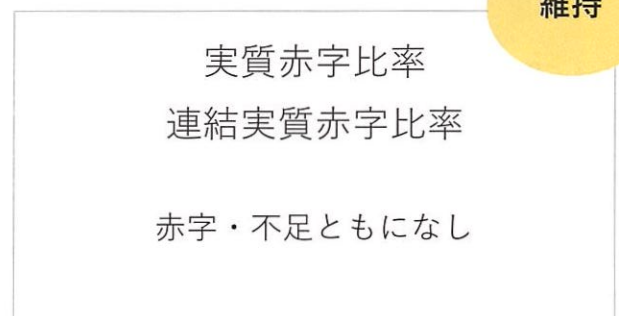
改善

将来負担比率

借金残高など、将来への負債がどれだけあるかを表したもの
※350%を超えると財政破綻のおそれ

診断

普通交付税の増加および財政調整基金等への積立額増額により大きく減少し改善



維持

実質赤字比率

「一般会計」等に生じている赤字の大きさを、その地方公共団体の財政規模に対する割合で表したもの

連結実質赤字比率

公営企業を含む「地方公共団体の全会計」に生じている赤字の大きさを、財政規模に対する割合で表したもの

診断

赤字・資金不足はなく健全な経営を維持

指標を総合的に判断すると…

財政状況は『良好』です。悪化している実質公債費比率は、MiiMo建設時に借り入れたお金の返済が令和2年度から始まっているため増加していますが、その返済額の約7割が国から交付されるので、三宅町の経営に与える影響は、残りの約3割に限られており、その返済に向けても計画的に預金をしているため、影響は最小限に留めています。